

春休み

春を感じよう



小田原ひかり・Lino

2024年3月26日~3月4日

3月に入ると春の陽気を感じられるようになり、子供たちは進級を心待ちにしてワクワクドキドキしている様子です。この一年を振り返り、一人一人が自分のペースで大きくたくましく成長した姿を見ることができたと思います。今年度も保護者の皆様には多くのご協力とご理解をいただきありがとうございました。来年度も安心安全に活動できるよう努めてまいりますのでよろしくお願いいたします。

小田原ひかり・Lino 1日スケジュール

時間	日課(スケジュール)
10:00~	来所後~学習・宿題・個別課題開始
11:00~11:45	朝の会(今日の活動の確認)室内外活動
12:00	昼食~休憩~自由時間
13:00	今日の活動(室内外)
15:00	おやつ準備~おやつ
15:30	帰りの会
16:00	送迎開始・保護者お迎え

毎日、消毒・換気・適切な距離・手洗いを実行しています。

【春休みの学習について】

外出日以外の午前中は休憩を入れて学習・宿題の時間になります。学校の宿題・個人学習をご家庭からお持ちになって午前中の学習にお使ください。

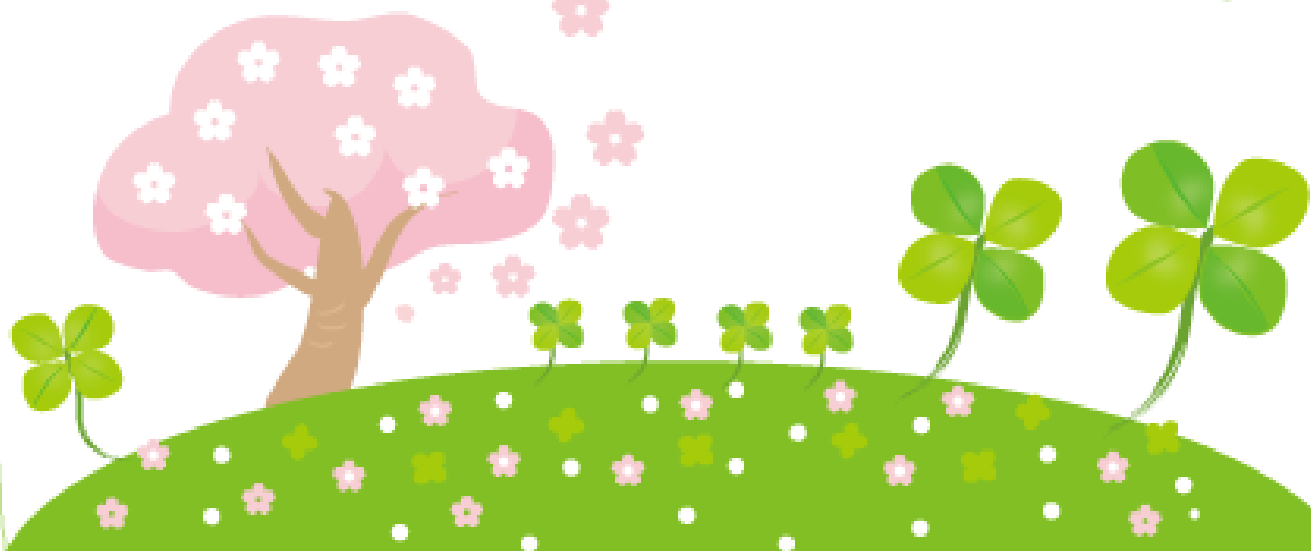
お問合せ 小田原ひかり・Lino

電話番号:0465-43-9103

携帯:080-8442-0859

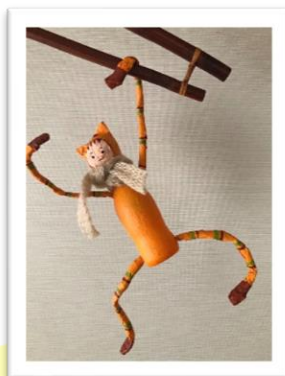
ショートメールライン等をご利用ください。

ライン ID: @967yojod



3月26日(火)工作 ふにゃふにゃ動物

ふにゃふにゃ動物を作ってみんなで動物園を作ろう!



【持ち物】

- お弁当
- 水筒
- 着替え一式
- 防寒着
- 材料費(200円)

ねらい: 微細運動・創造力

3月27日(水)北中キャンピース

滑り台・竹馬・旗・フランク・玉入れ・

綱引き・スラックラインなど手作り遊具

がたくさんあります。

【持ち物】

- お弁当
- 水筒
- 着替え一式
- 防寒着
- 汗拭きタオル

つなひき

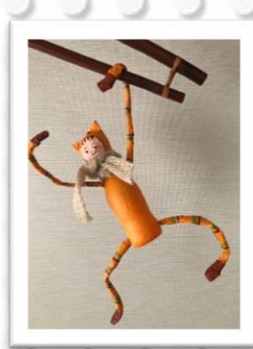
フランク

たまいれ

ねらい: 綱引きや玉入れでの集団遊び・遊具の譲り合い

3月28日(木)工作 ふにゃふにゃ動物

ふにゃふにゃ動物を作ってみんなで動物園を作ろう！



【持ち物】

- お弁当
- 水筒
- 着替え一式
- 防寒着
- 材料費(200円)

ねらい: 微細運動・創造力

3月29日(金)のいもち公園

のいもち公園は、藤原範茂卿の墓を中心に整備された公園です。

公園内は美しい芝生広場があり、子供たちが楽しめるコンビネーション遊具やスプリング遊具があります。トイレや水飲み場、休憩スペースもあるので歴史や自然を感じながら楽しめます。



【持ち物】

- お弁当
- 水筒
- 着替え一式
- 防寒着
- 汗拭きタオル

ねらい: 自然を感じながら体を動かそう

しんきゅうおめでとう



3月30日(土)進級祝い

進級できたことをみんなでお祝いして、学年が上がったことをわくわく

した気持ちで迎えられようように心の準備をしたいと思います。

ねらい: 次の学年に楽しい気持ちで迎えられるように

【持ち物】

- お弁当
- 水筒
- 着替え一式
- 防寒着
- 参加費(200円)

4月1日(月)昼食買い物&公園



ねらい: 生活力アップ

午前中は自立に必要な買い物学習をします。自分で買う物の計画を立てたり、選んだり、お金を払ってお昼ご飯を買いたいと思います。

【持ち物】

- 水筒 着替え一式
- 防寒着 お財布に入れた昼食代



4月2日(火)つぶらの公園

山の斜面を利用したダイナミックな遊具や地形をそのまま利用したもの

もあり、自然を満喫しながら遊ぶことができます。

【持ち物】

- お弁当
- 水筒
- 着替え一式
- 防寒着
-

ねらい:粗大運動(遊具を使って全身運動を行う)

4月3日(水)昼食買い物&公園

午前中は自立に必要な買い物学習をします。自分で買う物の計画を立てたり、選んだり、お金を払ってお昼ご飯を
買いたいと思います。午後は公園に行き体を動かします。

【持ち物】

- 水筒 着替え一式
- 防寒着 お財布に入れた昼食代

ねらい:生活力

4月4日(木)マジック

マジッククラブの栗田さんが小田原ひかりに来てください、

楽しいおしゃべりマジックショーを披露してさせていただきます。



ねらい:好奇心の刺激

【持ち物】

- お弁当
- 水筒
- 着替え一式
- 防寒着
-

【保護者様へのお願い】

- ・受給者証の期限をご確認ください。
- ・持ち物(特に衣類)にお名前を書いてくださるようお願いいたします。
- ・利用時間内で体調に変化があった場合、保護者様にご連絡することがあります。
- ・天候などの理由でプログラムを変更する場合があります。
- ・外出、調理、持ち物の詳細は利用が近くなりましたら改めてご連絡いたします。
- ・感染症対策を徹底し、お子様たちに安全安心な活動プログラムを行っていきます。
- ・お迎え時や送迎先の変更がございましたら必ずご連絡ください。

【ご利用について】

ご利用時間

春休み期間中【月～土 10:00～16:00】

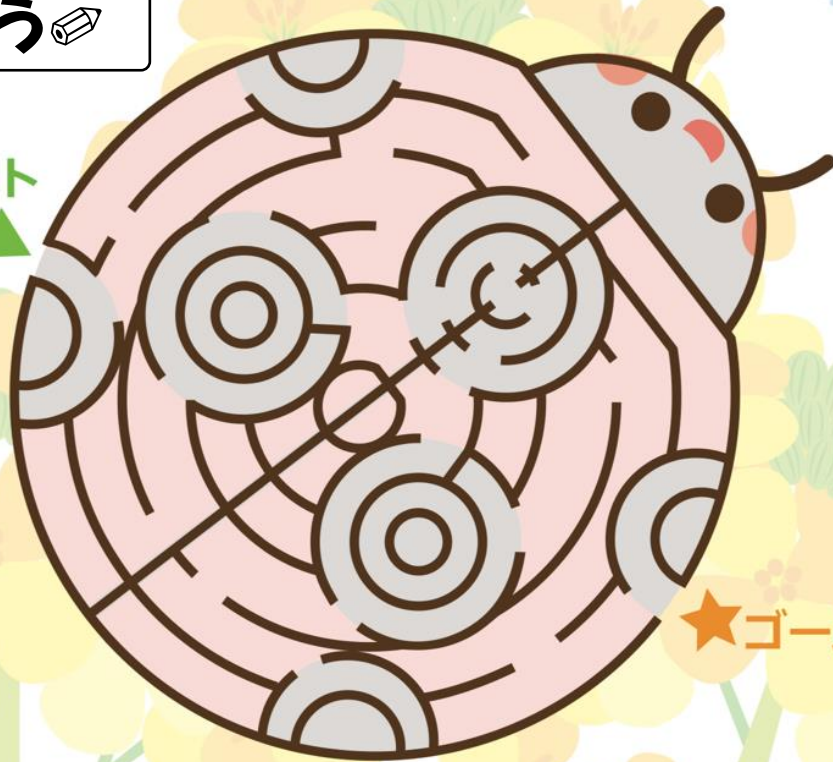
送迎時間

【お迎え 9:20～ 送り 16:00～】



やってみよう

スタート 



★ゴール

1 ← スタート

1から順番に数字をなぞってまわっていき、ゴールまでたどりつこう

